



8. Juni 2022

Præsentation for arbejdsgruppen omkring et fælles dansk klimamærke

Erfaringer med udvikling og implementering af klimamærke

Kort introduktion



Trine Rubæk Olsen
Head of Business Development & Sustainability
Orkla Danmark



Lars Lundahl
Environmental Manager
Orkla Foods Sverige and Orkla Group

Førende leverandør af mærkevarer til dagligvarehandlen, food service, specialhandlen, apoteker og bagerimarkedet i Norden

300

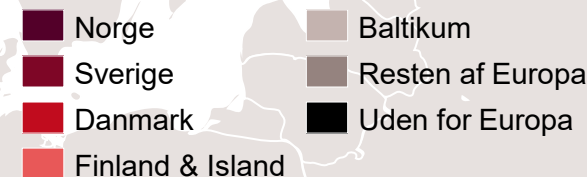
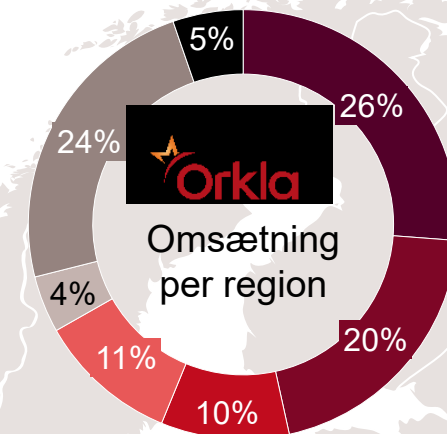
lokale brands med stærke
markedspositioner typisk
mellem 30-80%

100 lande

Orklas produkter sælges
mere end 100 lande



Førende leverandør af
mærkevarer i Norden og
Baltikum



OMSÆTNING¹

50,4

EBIT (ADJ)¹

6,1

MEDARBEJDERE

21.400

NOK
milliarder

Orkla i Danmark

4,8 mia.NOK
Omsætning

+50
Brands

14
Fabrikker

1.600
Medarbejdere



Kilde: Orkla ASA årsrapport 2021, Branded Consumer Goods inkl. HQ



Orklas bæredygtighedsmålsætninger frem mod 2025



Målsætninger frem mod 2025



Hensyn til miljøet

- > 60 % vedvarende energi
- 63 % Co2 reduktion fra egen drift
- 29 % Co2 reduktion uden for egen drift
- 30 % reduktion i energi- og vandforbrug
- 50 % reduktion af madaffald



Ernæring og sundhed

- Fordoble forbruget af produkter og tjenester, som bidrager til en sundere livsstil
- 15 % mindre salt og sukker
- Inspirere til en sundere livsstil



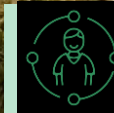
Bæredygtige indkøb

- Sikre respekt for arbejdstagerrettigheder
- Verificeret bæredygtig produktion af vigtige råvarer
- Fremme bæredygtigt landbrug og fiskeri
- 100 % genanvendelig emballage
- 75 % emballage fra genanvendt materiale
- 50 % plastemballage fra genanvendt eller genanvendelige materialer



Fødevarsikkerhed

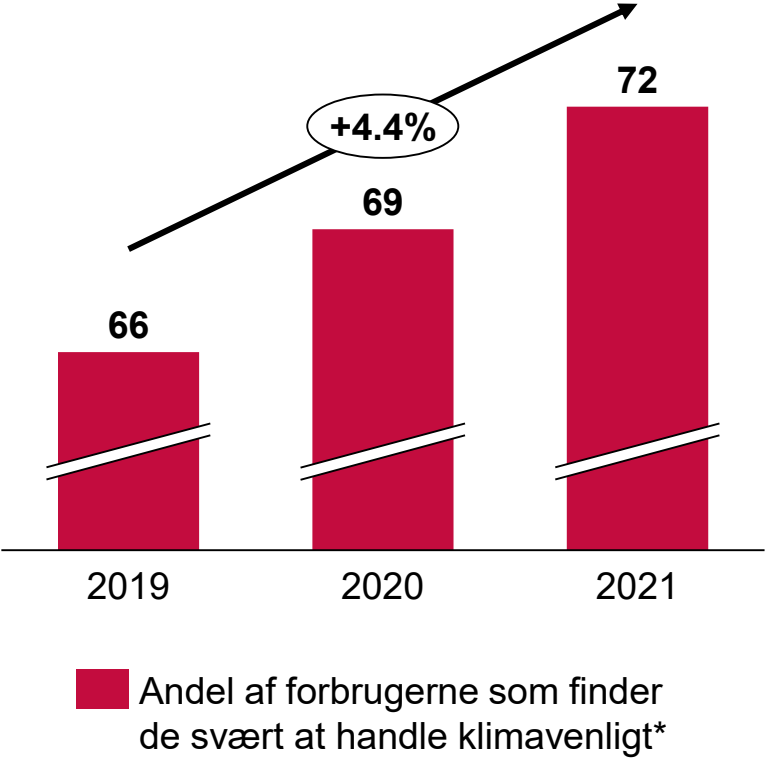
- 100 % af fødevarerfabrikker på grønt niveau
- 100 % godkendte leverandører
- Fortsat sikre, at alle produkter er sikre at bruge



Hensyn til mennesker og samfund

- Et stærkt lokalt engagement for bæredygtighed
- 100 % overholdelse af Orklas menneskerettighedspolitik
- Skabe sunde arbejdspladser med nul arbejdsulykker
- Kvinder på 50 % af lederposterne på alle niveauer
- Skabe kultur for integritet overalt

Vi ser en stigende tendens til at forbrugerne vil gerne købe klimavenligt, men ved ikke hvordan?



*Orkla Sustainable Life Barometer



Vores
kollegaer i
Sverige og
Norge er gået
foran og har
udviklet
**klode-
mærket**







Råvaror



Transporter



Ingredienser



Förpackning



Produktion

Klodemærket er et positivt mærke



Klodemærket er en positivordning



Klodemærket guider forbrugerne i købsituationen



Klimaafttrykket på ALLE produkter findes på hjemmesiden – også dem med højt klimaafttryk...



Små Delikatessköttbullar

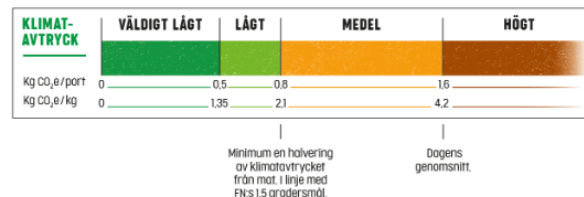
420 g

Våra fina små delikatessköttbullar tillagade av kött från svenska gårdar. Köttbullarna är smakrika och stekta i fin rapsolja. Tillagas med omsorg lokalt i Skåne. En svensk klassiker!

– Klimatavtryck

kg CO₂e per kg: ca : 12,3

Läs mer om vår klimatmärkning här



Vegetariska Delikatessköttbullar

340 g

Våra Vegetariska Delikatessköttbullar är en modern version av FELIX Små Delikatessköttbullar! Med lika god smak som originalet men 80% lägre klimatavtryck är de Vegetariska Delikatessköttbullarna ett enkelt sätt att äta mer klimatsmart. Servera med dina favorittillbehör, de passar lika bra till pasta och ketchup som till potatis och brunsås. Delikatessköttbullarna är gjorda på ärtor och vete och är rika på protein. De tillagas med omsorg i Eslöv, i hjärtat av Skåne.

– Klimatavtryck

kg CO₂e per kg: ca : 1,5

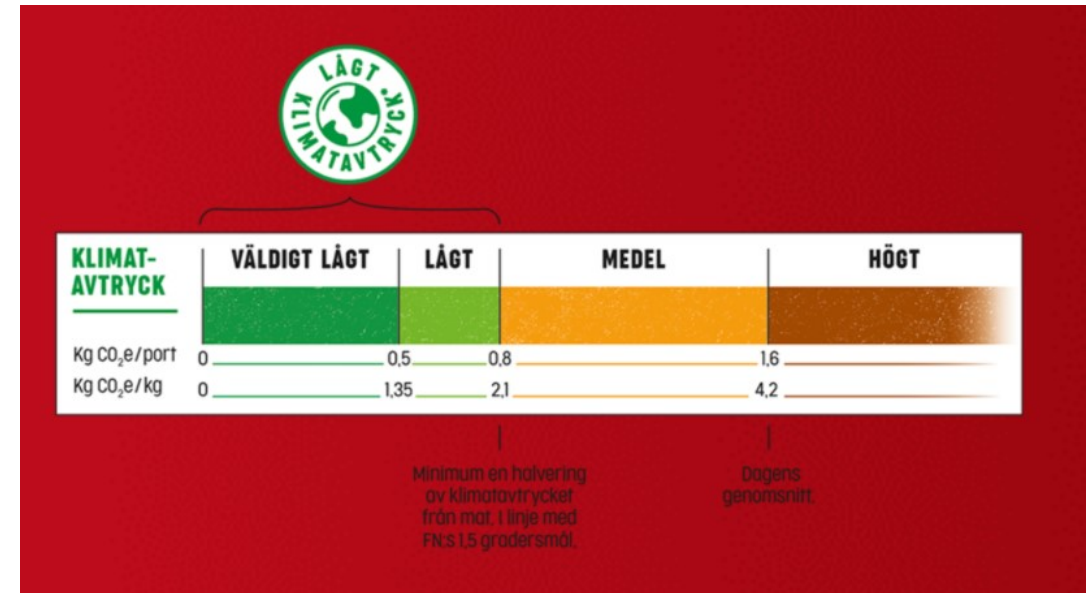
Läs mer om vår klimatmärkning här



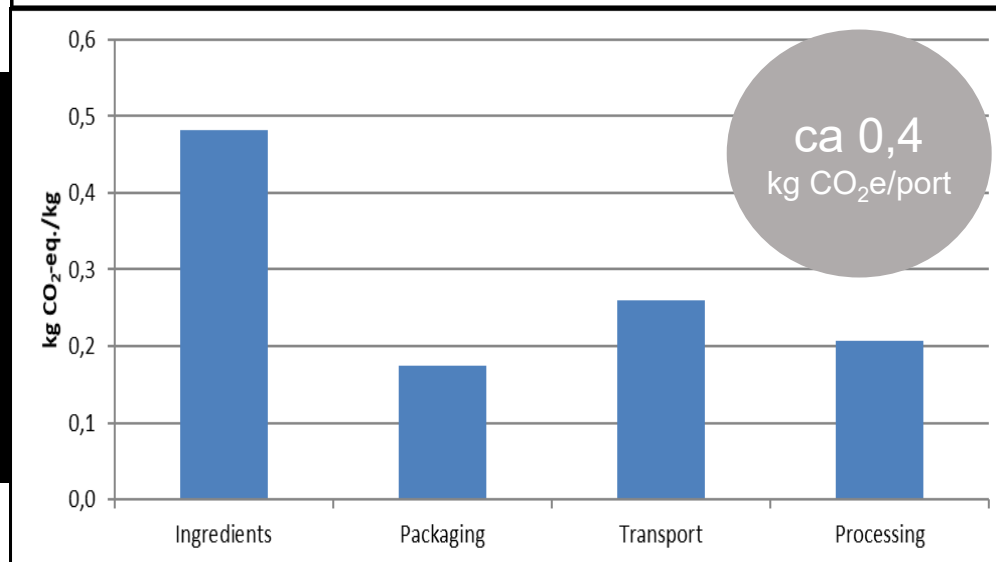
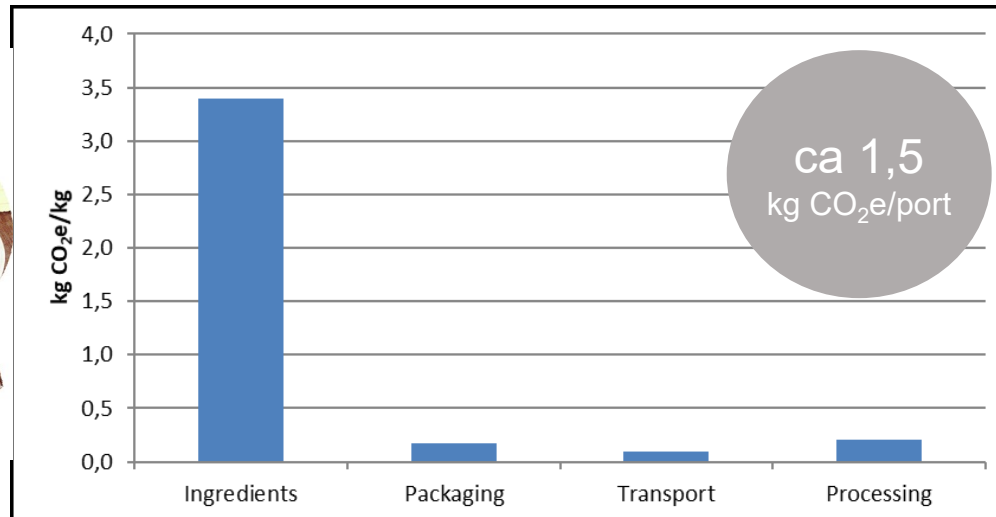
Bag klodemærket ligger en klimaskala baseret på reduktion i tråd med Paris aftalen



- Et gennemsnitsmåltid udleder 1,6 kg CO₂e og et gennemsnits kilo fødevarer udleder 4,2 kg CO₂e*
- Et lavt klima aftryk er en halvering med baggrund i Paris aftalen, som siger, at der skal ske en halvering af udledningen af drivhusgasser for at begrænse den globale opvarmning til max 1,5 graderC
- Portionsskalan anvendes for produkter som udgør en lunch/middags-portion
- kg-skalan anvendes for produkter som er komponenter i en måltid



Klimaaftrykket beregnes i vores Klimatool som bygger på A-LCA metoden



Klimaberegningerne for ingredienser er baseret på RISEs klimadatabase for fødevarer og i øvrigt på Orklas fabrikksspecifikke procesdata samt branchedata for emballage og transport.

Gode råd og erfaringer fra udvikling af klimamærkning

AFKLARING AF FORMÅL	FÆLLES DATABASE?	INDDRAG LCA EXPERTER	INGEN EKSakte DATA	TRANSPARENS & KOMMUNIKATION
<ul style="list-style-type: none">• Hjælpe forbrugerne til at lave klimavenlige valg• Motivere producenterne til at reducere produkternes klimaaftryk	<ul style="list-style-type: none">• Skal og kan man kræve at alle anvender samme database?• Tillad specifikke data fra leverandører/producenter, der afspejler tiltag, der er truffet for at reducere klimapåvirkningen i værdikæden	<ul style="list-style-type: none">• Der er forskellige metodevalg inden for ISO-standarderne, der skal afklares• Behov for en fælles beregningsmetode, hvor systemgrænser, allokeringmetoder mm defineres	<ul style="list-style-type: none">• Det er vigtigt at tage højde for, at klimaaftryk altid er "tilnærmelsesvis", når man udvikler et klimamærke.	<ul style="list-style-type: none">• Mærket og kriterier skal være transparente for forbrugeren• Vigtigt ikke at blive opfattet som greenwashing



Tak..

*..for, at vi måtte komme
og dele vores erfaringer 😊*

